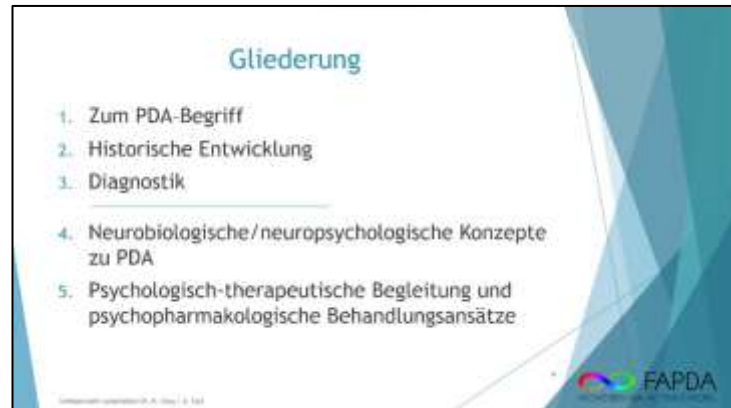


Pathological Demand Avoidance:

Psychiatrisch-Psychologische Schulung

➤ **3 Stunden geballte PDA-Expertise**

gestützt auf externe, interne und soziale Evidenz



➤ **hoher Praxis-Bezug:**

Die PDA-Hauptmerkmale werden anhand von Video-Beispielen aus einer diagnostischen Sitzung mit einem erwachsenen PDAer und anhand mehrerer Fallvignetten aus unserer Praxis hergeleitet.

➤ **Diagnostik:**

Wir erklären, wie PDA in den aktuellen Diagnose-Klassifikation-Systemen abgebildet wird. Wir zeigen die Unterschiede zwischen PDA und der Störung des Sozialverhaltens bzw. Oppositional Defiant Disorder auf.

➤ **Erklärungskonzepte:**

Wir beleuchten sowohl neurobiologische Hypothesen zur Entstehung von PDA als auch transaktionale Prozesse in PDA-Familien. Dies zum Beispiel auf der Grundlage der Polyvagal-Theorie, der Predictive Coding Theorie oder des Double Empathy Problems.

➤ **Begleitung von PDAer:innen:**

Wir weisen auf die Grundvoraussetzungen für eine gelingende therapeutische Begleitung hin und diskutieren konkrete Therapie-Konzepte. Wir berichten über Erfahrungen zur medikamentösen Therapie bei PDA.

Referentinnen: Dr. med. Nicole Chou-Knecht (Psychiaterin und Psychotherapeutin) und Elisabeth Carl (Erziehungswissenschaftlerin und Sozialpädagogin)

Max. Teilnehmerzahl: 25

Anmeldung: unter <https://pda-autismus-verein.org/psychiatrisch-psychologische-schulung/>

Die Schulung wird i. d. R. 2x jährlich als Online-Schulung angeboten. Bitte beachten Sie, dass die Schulung primär für psychiatrische und psychologische Fachkräfte ausgelegt ist. Sollte ein Schulungsdatum ausgebucht sein, wird eine Warteliste angelegt.